

הועדה המקומית לבנין ערים

142

ת"כ בנין חסי	חשוב	שכונה	גוש
חסי	פנות רחוב	חגורש חסי	חלקה
חסי	חגורש חסי	חגורש חסי	חגורש חסי

בעל הבנין	בעל הקרקע	ביכ	אדריכל
חסי	חסי	חסי	חסי
חסי	חסי	חסי	חסי

שם החגורש	אומדן לבנות	בונה
חסי	חסי	חסי
חסי	חסי	חסי

יסודות	קירות	עמודים	תקרות
חסי	חסי	חסי	חסי
חסי	חסי	חסי	חסי

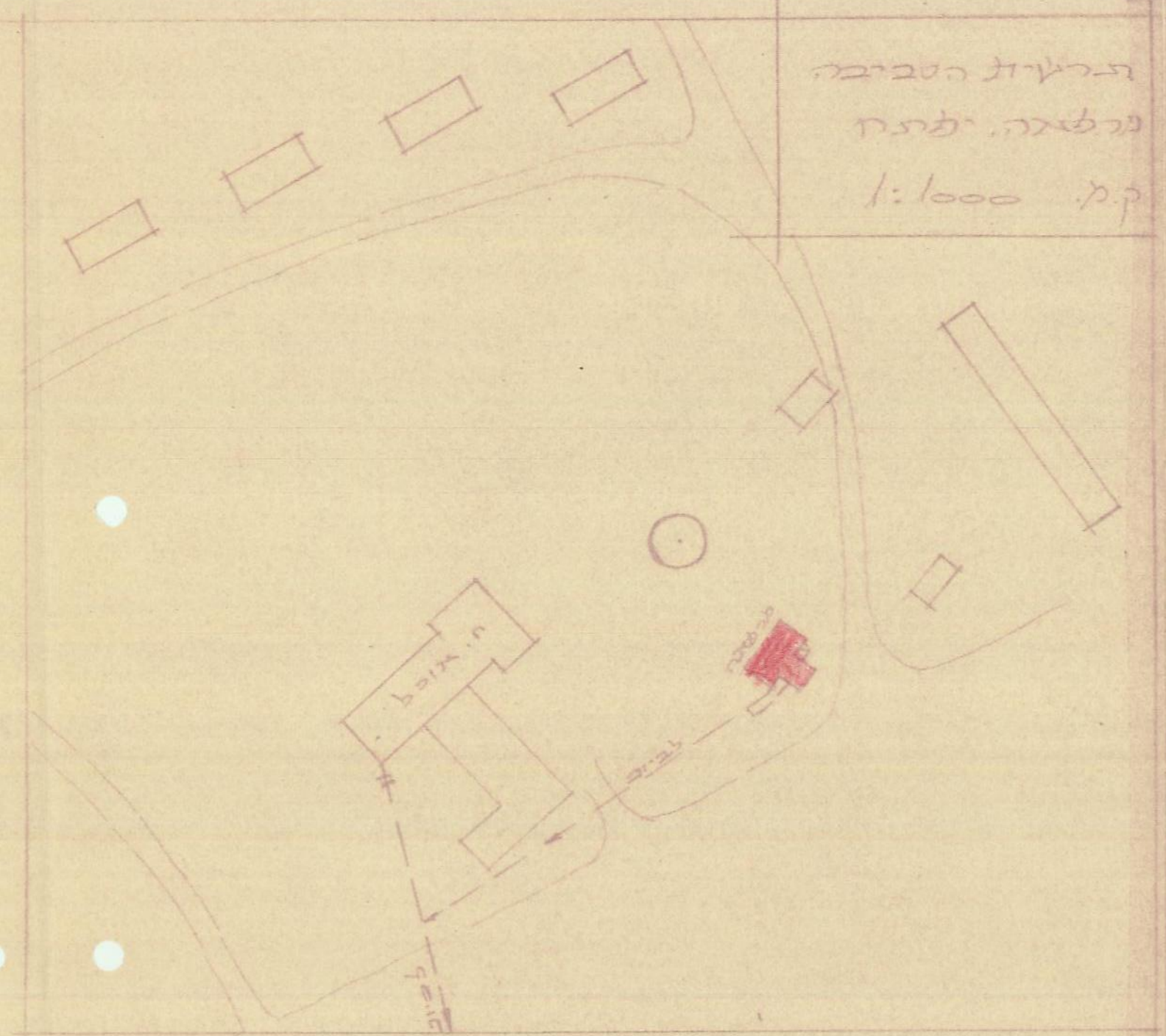
שמוש בבנין: חסי

אני מצהיר בזה כי הנתונים לעיל נכונים
חתימת בעל הבנין: חסי
תאריך: 21.9.55

פקודת בנין ערים 1936
ועדה מקומית לבנין ערים
הגליל העליון, יסוד השטח, נוסחה, קריית-שמונה
רשיון בניה מס' 114
הועדה המקומית לבנין ערים
בתנאים הרשומים בלוח השיון
בישיבתה מס' 10
מיום 13.8.55
יושב ראש הועדה: חסי



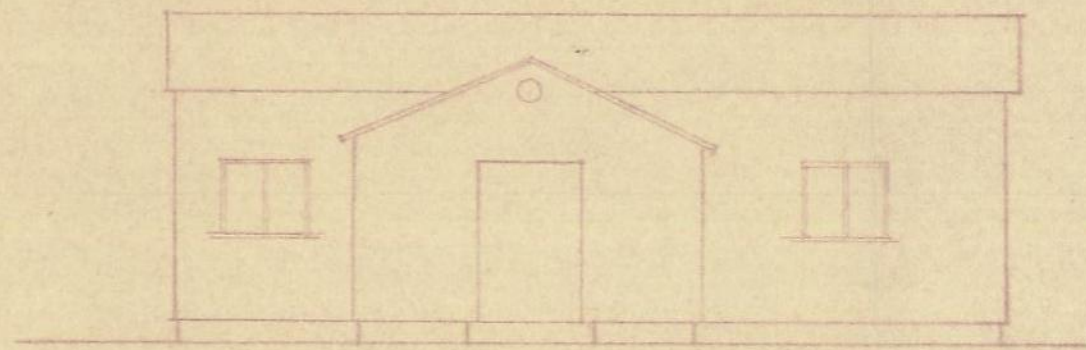
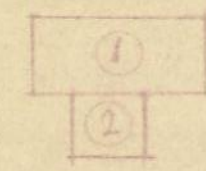
הרעיון הסביבה
מבטאה יפתח
ק.מ. 1:1000



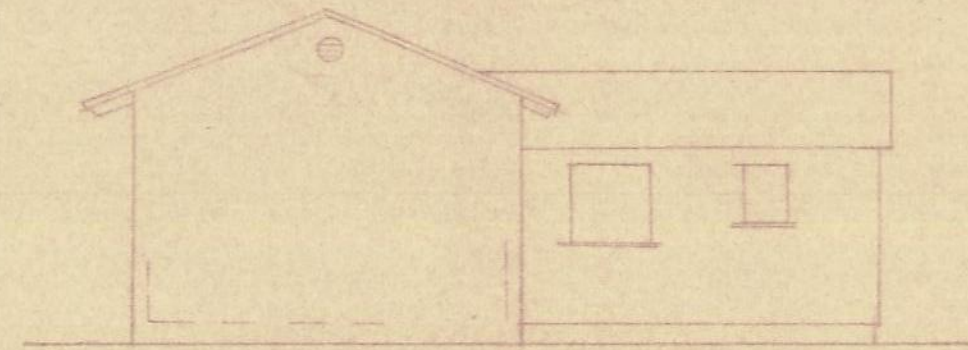
חגורש שטח זבלת הבנין

בשטח:
① $54.00 \times 5.00 = 270.00$ קמ"ר
② $45.00 \times 4.10 = 184.50$ קמ"ר
סה"כ 72.45 קמ"ר

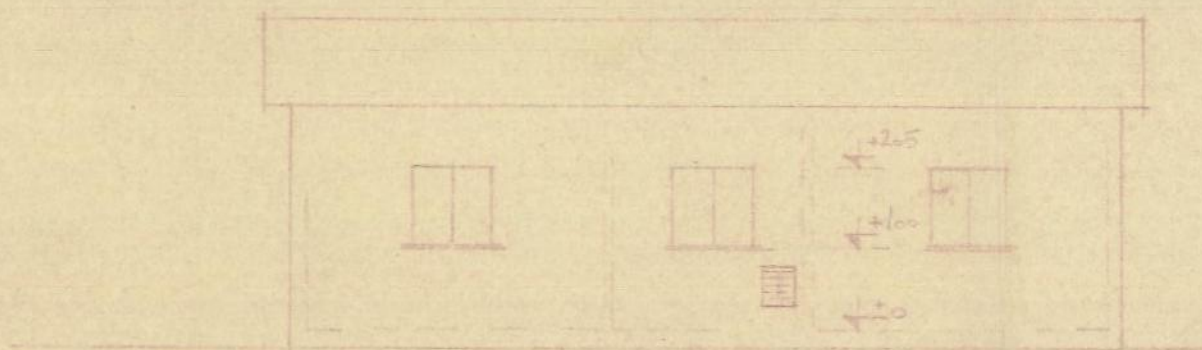
בשטח:
① $54.00 \times 3.00 = 162.00$ קמ"ר
② $184.50 \times 2.92 = 53.90$ קמ"ר
סה"כ 215.90 קמ"ר



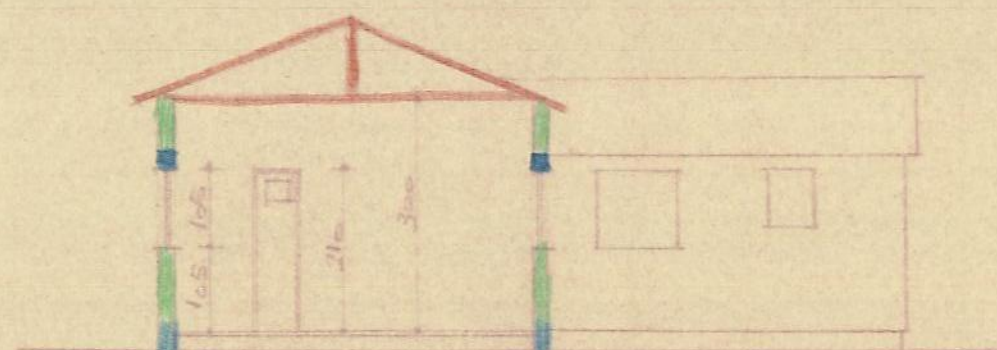
חזית דרוםית 1:100



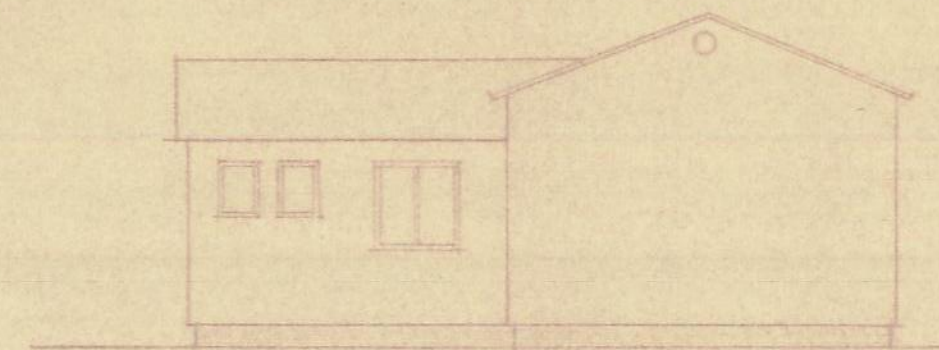
חזית מערבית 1:100



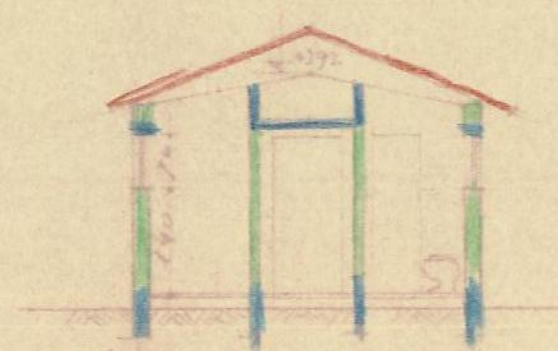
חזית צפונית 1:100



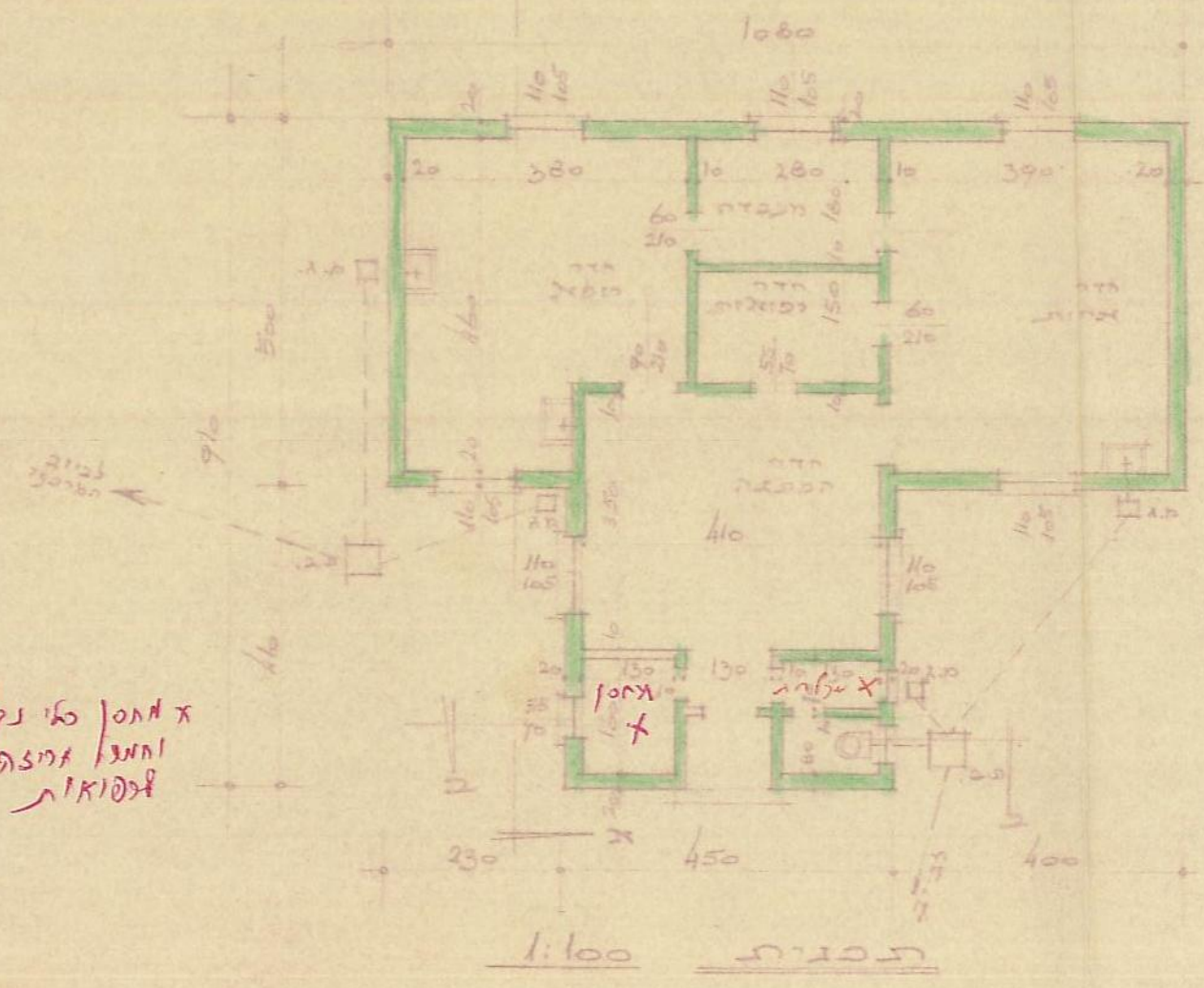
חזית מזרחית 1:100



חזית מזרחית 1:100



חזית צפונית 1:100



תוכנית 1:100

אחמסן סלי נק"י
ואחמסן חמסן
לפסואל