

טופס פרטי הבקשה

טופס פרטי הבקשה - 1000022367. כולל פרטים כלכליים, מידע על המעביד והמבקש, ופרטים על המשרה. כותרת: משרה: מנהל פרויקט.

טופס פרטי הבקשה - 1000022367. כולל פרטים כלכליים, מידע על המעביד והמבקש, ופרטים על המשרה. כותרת: משרה: מנהל פרויקט.

טופס פרטי הבקשה - 1000022367. כולל פרטים כלכליים, מידע על המעביד והמבקש, ופרטים על המשרה. כותרת: משרה: מנהל פרויקט.

טופס פרטי הבקשה - 1000022367. כולל פרטים כלכליים, מידע על המעביד והמבקש, ופרטים על המשרה. כותרת: משרה: מנהל פרויקט.

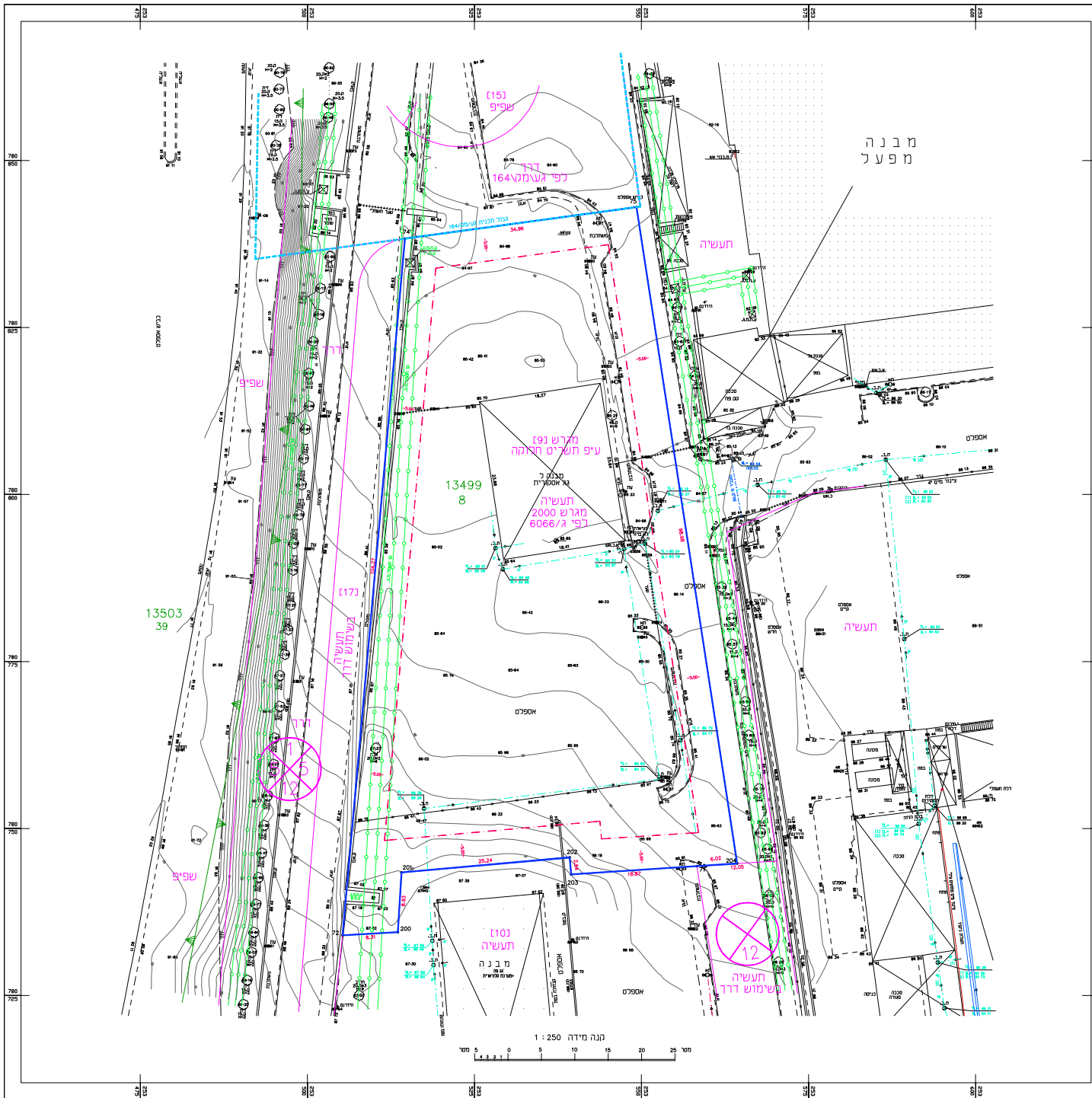
טופס פרטי הבקשה - 1000022367. כולל פרטים כלכליים, מידע על המעביד והמבקש, ופרטים על המשרה. כותרת: משרה: מנהל פרויקט.

טופס פרטי הבקשה - 1000022367. כולל פרטים כלכליים, מידע על המעביד והמבקש, ופרטים על המשרה. כותרת: משרה: מנהל פרויקט.

טופס פרטי הבקשה - 1000022367. כולל פרטים כלכליים, מידע על המעביד והמבקש, ופרטים על המשרה. כותרת: משרה: מנהל פרויקט.

טופס פרטי הבקשה - 1000022367. כולל פרטים כלכליים, מידע על המעביד והמבקש, ופרטים על המשרה. כותרת: משרה: מנהל פרויקט.

טופס פרטי הבקשה - 1000022367. כולל פרטים כלכליים, מידע על המעביד והמבקש, ופרטים על המשרה. כותרת: משרה: מנהל פרויקט.



מטרה	מפה להיתר בניה		
מספר תוכנית	13500010-49/25	תאריך	2006
שם התוכנית	מגרש תעשיה	שטח	4.565
מספר חלקה	8	שטח חלקה	13499
מספר חלקת	190.254	שטח חלקת	6066/ג
מספר חלקת	190.254	שטח חלקת	6066/ג

הערות

1- המפה הוכנה לפי תוכנית 13500010-49/25
 2- מטר ריבוע יסודי מרצף נטולת כ"מ כ"מ
 3- גבולות המגרש נגזמו על-פי תחום המגרש/העמדה 6066/ג
 4- יש בדיוק וכאשר אין מטר ריבוע נטולת כ"מ כ"מ

נחמני רשת וגבולות

המדידה הוכנה לפי: 2005/12
 2. גבולות הבנייה נגזמו מ: 589K. 2A2. 442.717. מדידה זו ואילו 13499
 3. גבולות החציה חצונו מ: 13499

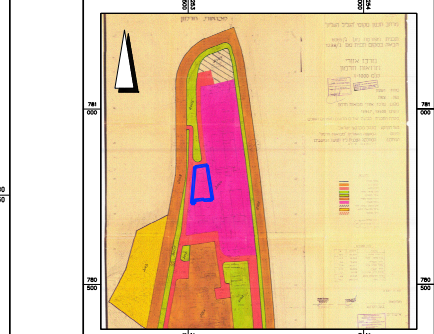
רשימת קואורדינטות			
גבולות של המגרש			
שטח	קואורדינטות	קואורדינטות	קואורדינטות
200	235013.552	780744.311	780744.311
201	235014.108	780744.499	780744.499
202	235039.245	780745.877	780745.877
203	235039.245	780745.148	780745.148
204	235064.312	780744.767	780744.767
77	235066.251	780744.975	780744.975
74	235014.401	780638.302	780638.302
75	235049.242	780642.077	780642.077

שם המגרש
 שטח המגרש
 שם החלקה
 שם החלקה
 שם החלקה



שם המגרש	מספר החלקה	שטח החלקה
מגרש תעשיה	8	6066/ג

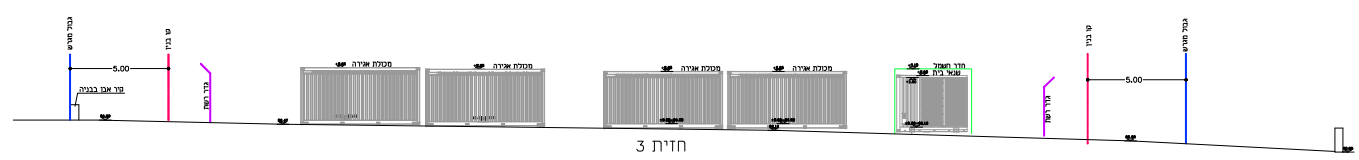
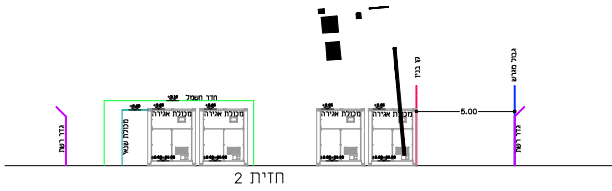
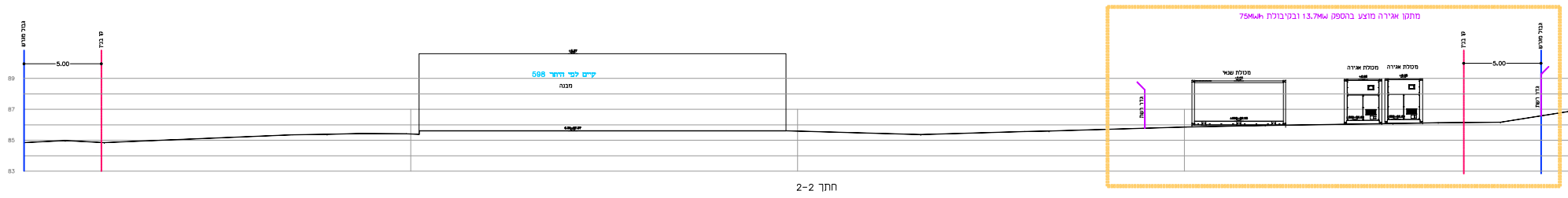
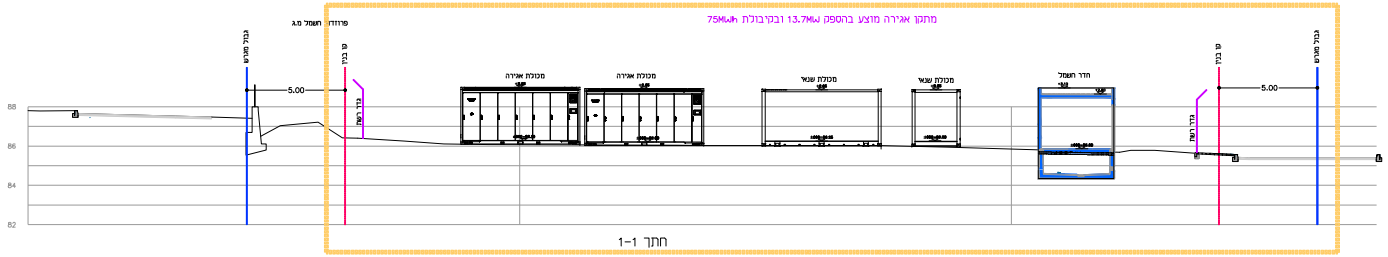
תרשים סביבה תכנון 1:5000
 לפי תכנית 6066/ג

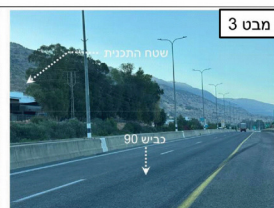


הארכת המודד

אין מאשר כי המפה זו הוכנה ונערה על-בסיס מדידה 1:250... והיא העתק סגור של המפה המופיעת פה על סף מדידת קואורדינטות ביום 20/07/2025. כל שינוי במדידת הקואורדינטות יבוצע על-פי מדידת הקואורדינטות המופיעת פה. המפה הזו אינה מהווה חלק מהמדידה 1:250 והיא לא תהיה חלק מהמדידה 1:250. המפה הזו אינה מהווה חלק מהמדידה 1:250 והיא לא תהיה חלק מהמדידה 1:250. המפה הזו אינה מהווה חלק מהמדידה 1:250 והיא לא תהיה חלק מהמדידה 1:250.

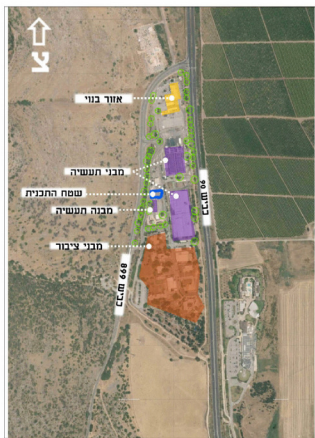
סבאג מהנדסים בע"מ
 מודיעות, ומדידה אורודיג, כבישים ותחבורה, אורכלות והצלמה אור
 אזור תעשייה צפוני, קריית שמונה, ת.ד. 255
 סל 04-492818 טקס TEL: 04-492818
 Email: sebag@sebageng.co.il



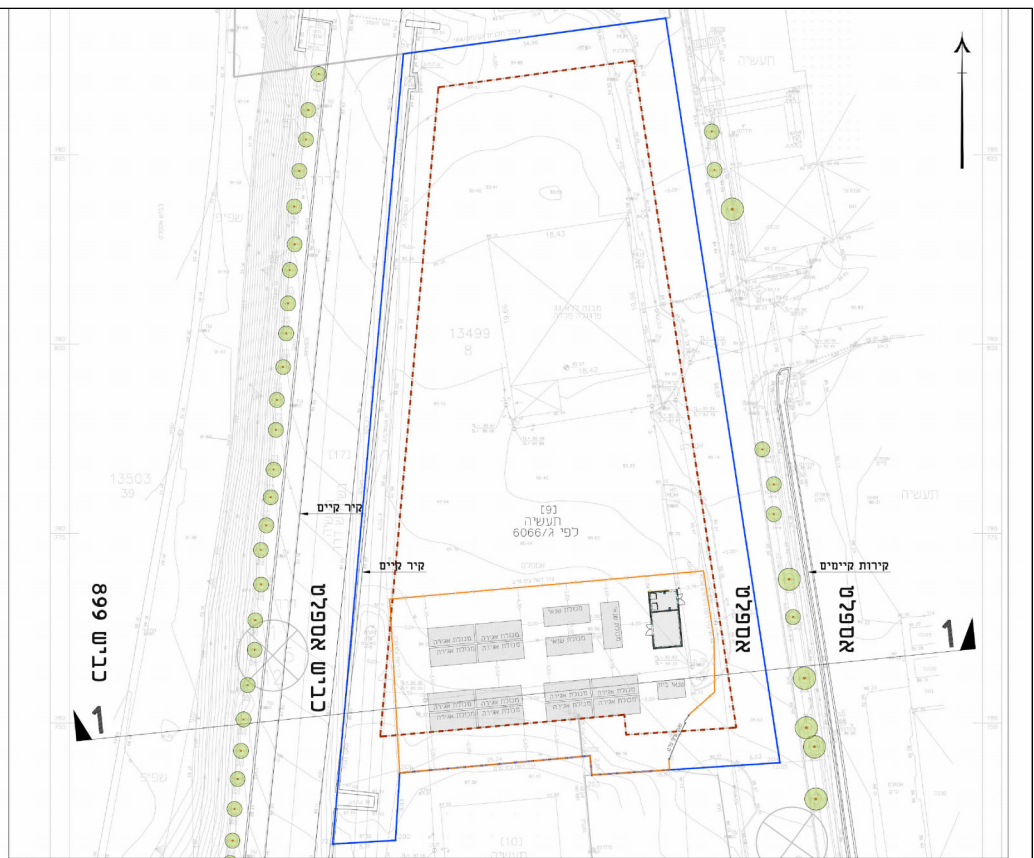


ניתוח נופי:

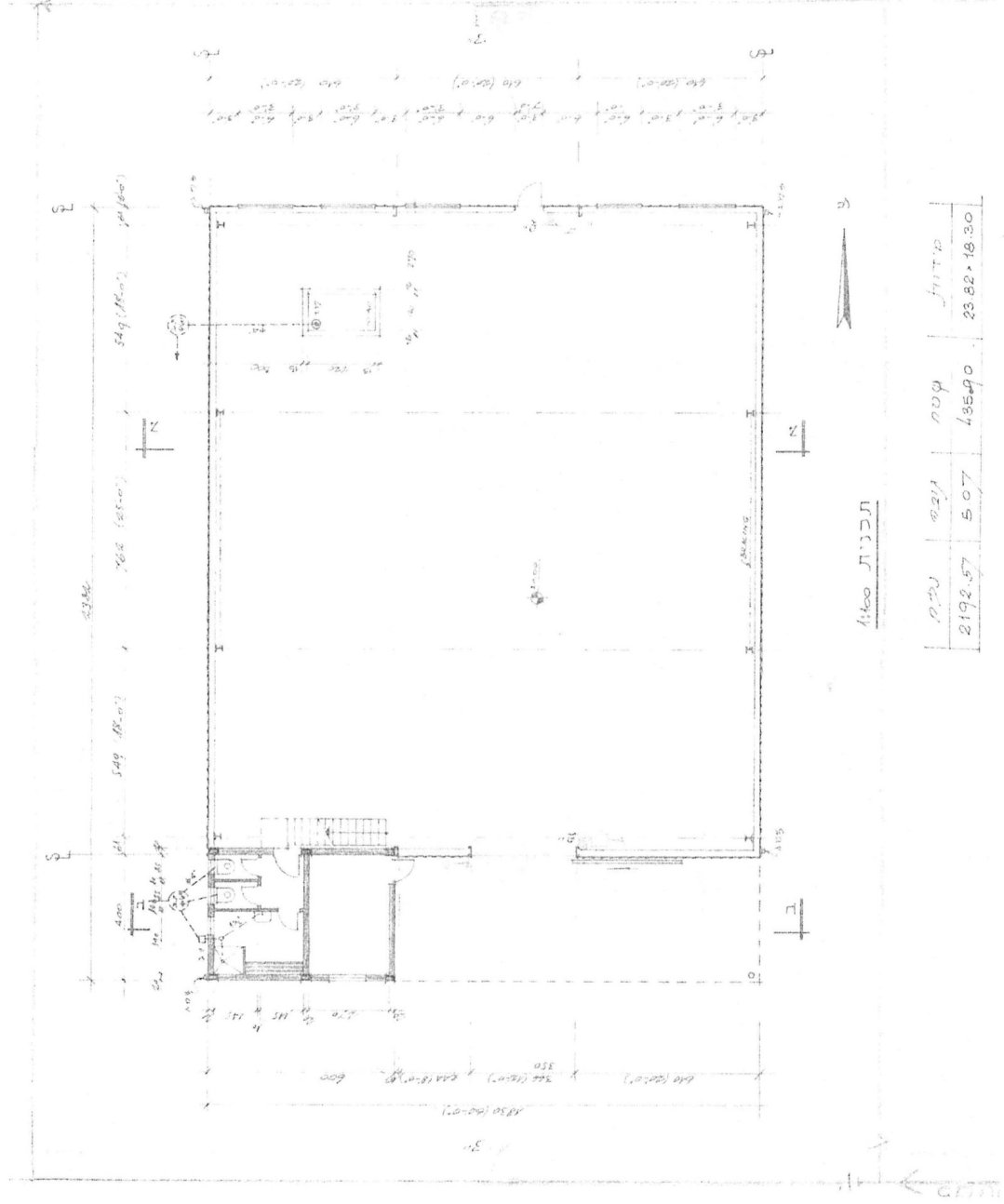
- שטח התכנית נמצא מערבית לכביש 90 ומזרחית לכביש 899, בתחום אזור תעשייה.
- מזרחית לשטח התכנית קיים מבנה תעשייה בגובה של כ-5 מ' ולכן שטח התכנית אינו נצפה מכביש 90.
- מערבית לשטח התכנית קיימת רצועת גינון לאורך כביש 899, בנוסף הכביש נמצא בגובה של כ-5 מ' משטח התכנית ולכן שטח התכנית אינו נצפה מכיוון כביש 899.
- אין נצפות אל שטח התכנית ולכן לא נדרש חייך נופי למיסוך התכנית מהכבישים.



מפת שימושי קרקע - ללא קנ"מ



תכנית כללית קנ"מ 1:250



מ.ר.צ.	527	204	מ.ר.צ.
2192.57	507	485.90	23.82 * 18.30

תוכנית מ.ר.צ.