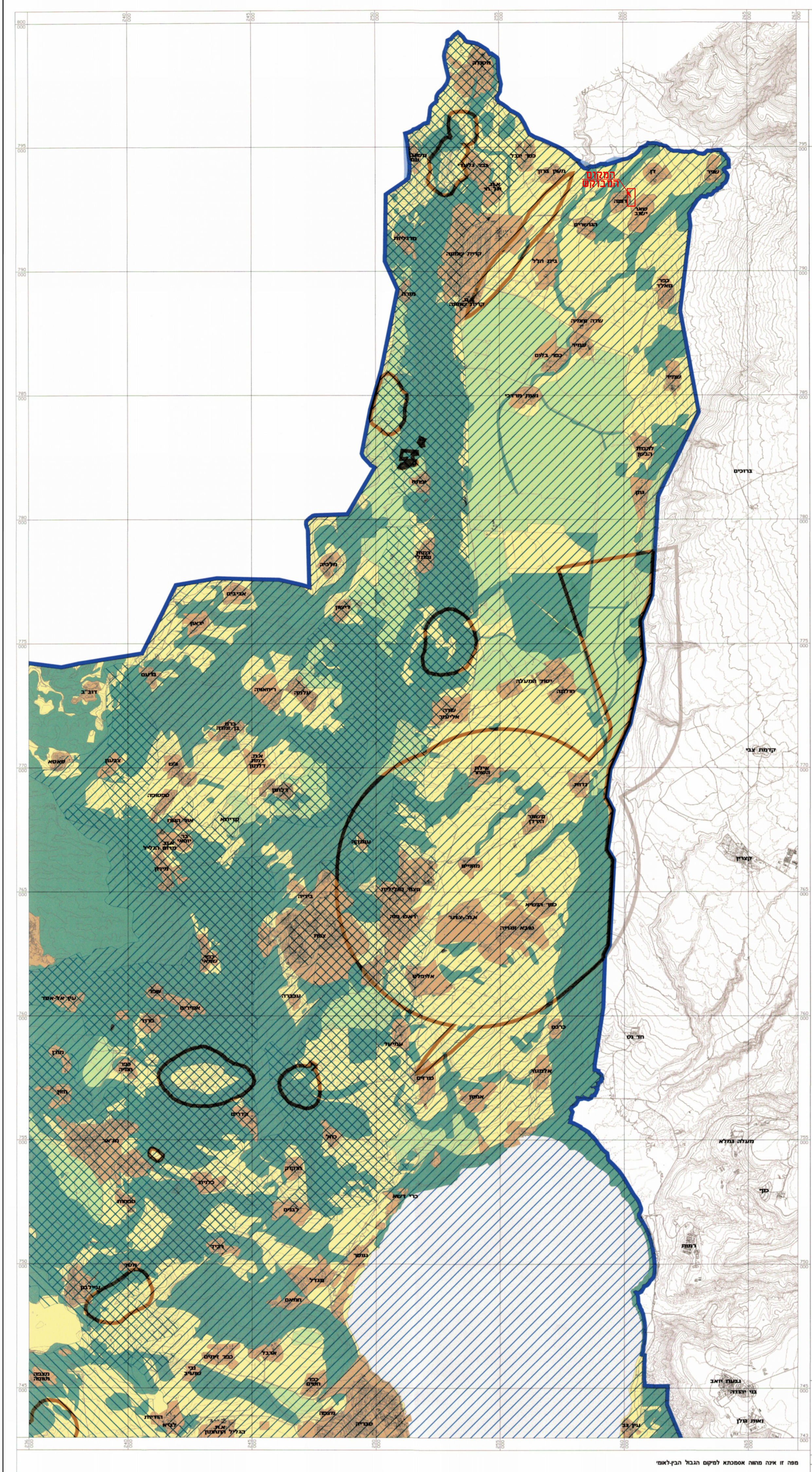


תוכן המסמך הוא סודי ומיועד לשימוש בלבד
תכנית מתאר חזונית - מחוז האשדוד
תח"מ 2 שינוי מס' 9
לשטח יישובי, כפרים, שכונות ופארק
תשריט הנדסית סביבתית לפיתוח גיליון 2



מקרא

- 19 שטח מנוף מיוחד
- 20 שטח לפיתוח חמה
- 21 שטח לפיתוח יישובי קרקע מוגדר
- 22 שטח חקלאי למטרדים
- 23 שטח למתקני זיהום מים
- 24 שטח בעל חריזות בנאה לשקעים
- 25 שטח ללא הגבלת סביבתית
- 26 גבול חנוכה
- 27 גבול המחוז

מבא"ת 2006 : תוכנית ג/21904

מבנים לגידול בעלי חיים:

יב.	דיר צאן, דיר חלב, רפת, מפטמה, אורווה	באזור רגישות 6: בתחום שטח מיועד לבינוי למבנים חקלאיים או מבני משק ובקרקע בייעוד לחקלאות ככל הניתן בצמידות דופן לשטח מיועד לבינוי. באזור רגישות 3: ככל הניתן בצמידות דופן לשטח המיועד לבינוי באזור רגישות 6.
-----	--------------------------------------	---

שימושים	מיקום	הוראות ומגבלות בניה
מבני עזר לגידול בעלי חיים:		
יח. מרכז מזון	באזור רגישות 6: בתחום שטח מיועד לבינוי למבנים חקלאיים או למבני משק ובקרקע בייעוד לחקלאות. באזור רגישות 3: בצמידות לאזור רגישות 6 ולבינוי ע"פ היתר.	חומרים: כמפורט במסמך המדיניות שונות: מרכז מזון לבעלי חיים ייבנה אך ורק אם הוא בצמוד למבנה לגידול בע"ח של המבקש כגון דיר / רפת / מפטמה. תתאפשר הרחקה של עד 10 מ' בין המבנים.
יט. מתבן ב'	באזור רגישות 6: בתחום שטח מיועד לבינוי למבנים חקלאיים או למבני משק ובקרקע בייעוד לחקלאות. באזור רגישות 3: ככל הניתן בצמידות לאזור רגישות 6 ולבינוי ע"פ היתר.	שונות: מתבן לבעלי חיים ייבנה אך ורק אם הוא בצמוד למבנה לגידול בע"ח של המבקש כגון דיר / רפת / מפטמה. תתאפשר הרחקה של עד 10 מ' בין המבנים.

מבא"ת 2006 **תוכנית ג/21904**

מספר חלקאי	גודל מנרש מזערי (דונם)	מעל לכניסה הקובעת		שטחי בניה מ"ר / אחוזים		מספר יח"ד	צפיפות (יח"ד לדונם נטו)	משטח אוכלוסני (מ"ר) ((1))	גובה (מטר)	מספר קומות			אחורי	
		שירות	עיקרי	מתחת לכניסה הקובעת	שירות					עיקרי	קדמי	פנתחת לכניסה הקובעת		מעל לכניסה הקובעת
מבנים לגידול בעלי חיים ((2))														
דיר צאן ((2))	4	-	-	-	-	-	-	2,000 מ"ר	6.6	-	1	6	3	3
רפת ((2))	8	-	-	-	-	-	-	10,000 מ"ר או 80% הקטן מביניהם	13	-	1	10	3	3
מבני עזר לגידול בעלי חיים														
מרכז מזון	5	-	-	-	-	-	-	2,000 מ"ר	9	-	1	4	3	3

